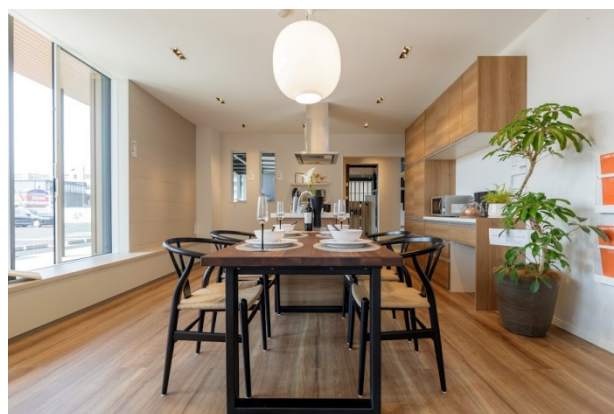
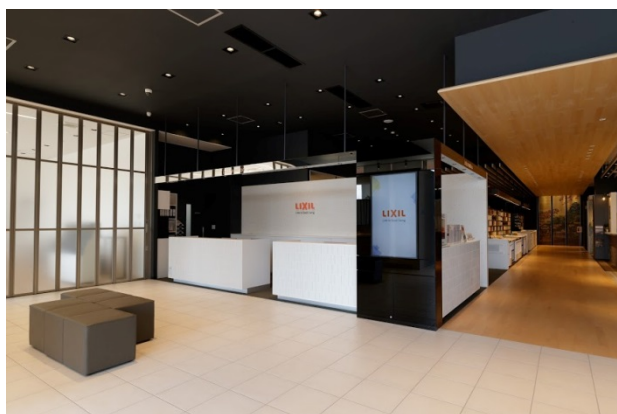


報道関係各位

2020年3月17日

**岡山県内で最大級の展示面積を有する住まいの総合ショールーム
「LIXILショールーム岡山」リニューアルオープン
～住まいづくりをイメージしやすい空間展示のコーナーを数多く設置～**

株式会社 LIXIL は、岡山県内最大級の展示面積を有する住まいの総合ショールーム「LIXIL ショールーム岡山」（岡山県岡山市北区新屋敷町2丁目1番5号）を、2020年3月20日（金）にリニューアルオープンします。



LIXIL ショールーム岡山 エントランスとリフォーム空間展示

「LIXIL ショールーム岡山」は、約 230 坪のフロア面積を活かし、リフォーム・新築問わず、LIXIL のあらゆる最新商品を展示します。また、お客さまが新しい暮らしをイメージし、住まいづくりのアイデアが見つけれられるよう、空間展示のコーナーを用意しました。

メインの空間展示では、大きな窓やガーデンルームを取り入れることで、リビングと庭を緩やかにつなぎ、家族全員をひろびろと見渡せる健康で快適な空間を提案しています。そのほか、ライフスタイルの変化にあわせてカスタマイズできる収納コーナーや、トイレの機器だけでなく、壁や窓などを含めた空間で提案するトイレ空間展示コーナーを設置しています。

さらに、リフォームコンシェルジュに遠隔で相談できる「リフォーム相談コーナー」を新設し、リフォームの素朴な疑問を気軽に相談できます。また地元の方もご利用いただけるイベントスペースを準備し、ご来館いただくお客さまとのコミュニケーションを図るための場を充実させています。

なお「LIXIL ショールーム岡山」のリニューアルオープンにあたり、地域の皆さまに親しみを感じていただけるよう、岡山エリアを象徴する“岡山城・後樂園・美観地区・桃”をモチーフに約 45,000 個のモザイクタイルを使ったオリジナルの壁画を作成し、館内に展示しています。

「LIXIL ショールーム岡山」では、年間来場者 20,000 組を目標とし、地域の皆さまに愛される親しみやすいショールームを目指してまいります。

<参考資料>

■「LIXIL ショールーム岡山」の特長

1. 住まいづくりのアイデアが見つかる、約 230 坪の住まいの総合ショールーム

「LIXIL ショールーム岡山」(2020年3月20日リニューアルオープン)は、岡山県内最大級となる約230坪のフロア面積に、リフォームや新築の際に使われるLIXILのあらゆる最新商品を展示した住まいのショールームです。来館いただいたお客さまが新しい暮らしをイメージし、住まいづくりのアイデアが見つけられるよう、いくつかの空間展示を設けました。

メインの空間展示では、大きな窓やガーデンルームを取り入れることで、リビングと庭を緩やかにつなぎ、家族全員をひろびろと見渡せる健康で快適な空間を提案しています。さらに玄関先でたくさん荷物を抱えても開け閉め可能な引き戸のドアや、外出先で宅配物の確認が可能な宅配BOXも設置し提案しています。またライフスタイルの変化にあわせてカスタマイズできる収納コーナーや実際の壁や窓などを含めた空間で提案するトイレの空間展示コーナーも設置しています。



2. 「リフォーム相談コーナー」や「イベントスペース」など、コミュニケーションの場の充実

リフォームコンシェルジュに遠隔で、ご来館のお客さまがリフォームのことを気軽に相談できる「リフォーム相談カウンター」を設置しています。また地域で活動される団体の皆さまもご利用いただけるように、イベントスペースを準備し、お客さまとのコミュニケーションを図るための場を用意しています。



3. 地域に根差したショールーム運営

LIXILでは地域の皆さまに親しみを感じていただけるよう、新設するショールームにその土地にちなんだモチーフを取り入れたオリジナルのモザイクタイル壁画を作成し、館内に展示しています。

「LIXIL ショールーム岡山」では、岡山の街並みの発展を見届け続けた“岡山城”、国の重要伝統的建造物群に指定され、昔と変わることのない景観が受け継がれている“倉敷美観地区”や岡山県の花である“桃の花”をテーマにしたオリジナルのモザイクタイル壁画を展示しています。この壁画には、約1センチメートル角のモザイクタイルを約45,000個使用しています。

地域のお客さまに愛されるショールームを目指し、住まい関連イベントやセミナーの開催も多数予定しています。



■「LIXIL ショールーム岡山」概要

【所在地】 〒700-0986 岡山県岡山市北区新屋敷町2丁目1番5号

【電話番号】 0570 - 783 - 066 (ナビダイヤル)

【営業時間】 10:00～17:00※1

【休館日】 毎週水曜日（祝祭日の場合は営業）、夏期休業日、年末年始

【フロア面積】 約 760 m² 約 230 坪

【主な展示商品】 キッチン 8 台、バスルーム 7 台、トイレ 10 台、洗面化粧台 8 台
窓 10 セット、玄関ドア 9 本、室内ドア 16 本、ガーデンルーム、タイルなど

【交通】

● 電車・バスでのご来館

岡山駅東口ターミナル⑤のりば、23 番おおもと病院・平田・北長瀬線「下中野本町」下車徒歩 3 分

● お車でのご来館

瀬戸中央自動車道 早島 IC より、車で約 20 分

JR 岡山駅より車で約 15 分

【その他】 イベントスペース、キッズコーナー、多目的トイレ、ロッカー、授乳室、ベビーシート、無料駐車場、車椅子用駐車場、車椅子貸出、オストメイト設備、老眼鏡貸出、ドリンクサービス、ベビーカー貸出

【ホームページ】 https://www.lixil.co.jp/showroom/chugoku/okayama_wt/

【地図】



※1：新型コロナウイルスの感染拡大防止のため、開館時間を一部変更して営業しています。

(変更前) 10:00～17:00 (変更後) 11:00～17:00

なお状況によりましては営業時間が変更になる場合もございますので、あらかじめご了承ください。

最新情報はホームページにてご確認ください。