

**使いやすい玄関引戸はじめ、住まいをより安心・安全で快適にするLIXILの4商品が  
「第14回キッズデザイン賞」を受賞  
～ 子育てや子どもの安全にも配慮した機能、暮らしに寄り添う商品が評価 ～**

株式会社 LIXIL は、「第 14 回キッズデザイン賞」（主催：特定非営利活動法人キッズデザイン協議会、後援：経済産業省、内閣府、消費者庁）において、LIXIL の子育て支援、子どもの安全・安心に貢献する 4 商品が、子育てや子どもの安全・安心にも配慮した機能性が高く評価され、「キッズデザイン賞」を受賞しました。<子どもたちを生き育てやすいデザイン部門>で 2 商品、<子どもたちの安全・安心に貢献するデザイン>部門から 2 商品受賞し、14 年連続での受賞となります。



キッズデザイン賞は、「子どもたちが安全に暮らす」「子どもたちが感性や創造性豊かに育つ」「子どもを産み育てやすい社会をつくる」という目的を満たす、製品・空間・サービス・活動・研究の中から優れた作品を選び、広く社会に発信していくことを目的に 2007 年に創設され、大人・一般向けに開発されたものでも、子どもや子育てに配慮されたデザインであればすべてが対象となる表彰制度です。

この度受賞した LIXIL 4 商品は、使いやすさと安全性を追求した玄関引き戸「エルムーブ 2」、眺望と断熱性を高め、安心安全にも配慮した高性能ハイブリッド窓「サーモス II-H/L」「防火戸 FG-H/L」、住まいながら家一棟まるごとの改修を実現する断熱改修工法「スーパーウォール (SW) 工法リフォーム」、子どもは楽しく、大人は安心して使える「シャワー付水栓柱」です。新型コロナウイルスの感染拡大の影響により在宅時間が増える中、子どもにとっても快適、健康、安心、安全に過ごせる住まいを考え商品化された LIXIL の商品として、評価されました。

LIXIL では、今後も子どもから大人まで、より快適で安心・安全な住まいづくりを進めてまいります。

## <参考資料>

### ■「キッズデザイン賞」について

キッズデザイン賞は、「子どもたちが安全に暮らす」「子どもたちが感性や創造性豊かに育つ」「子どもを産み育てやすい社会をつくる」という目的を満たす、製品・空間・サービス・活動・研究の中から優れた作品を選び、広く社会に発信していくことを目的に2007年に創設されました。

子ども用にデザインされたものはもちろん、大人・一般向けに開発されたものでも、子どもや子育てに配慮されたデザインであればすべてが対象です。

ホームページ：<https://kidsdesignaward.jp/>

### ■「第14回キッズデザイン賞」<子どもたちの安全・安心に貢献するデザイン>部門 受賞商品

#### 1. 玄関引戸「エルムーブ 2」(TOSTEM)

##### ・商品の主な特長

住まいの玄関は、ベビーカーの出し入れや抱っこをしながら扉を開けるのが大変だったり、日々の生活の中でストレスになります。そうした玄関まわりの困りごとを軽減する玄関引戸として本商品は生まれました。

日常の扉開閉の重さを軽減させるために、開ける瞬間の力を約40%軽減するオープンアシスト機構を採用。さらに、扉を一定幅以上開かないようにできるドアガードはチャイルドロックとしても使用でき、安全性を高めています。

電気錠の操作ボタンをハンドルに内蔵し、錠の位置を操作し易い位置にするなど、子どもから大人まで、使いやすさを追求し、誰もが安心・安全でやさしい操作性を実現しました。

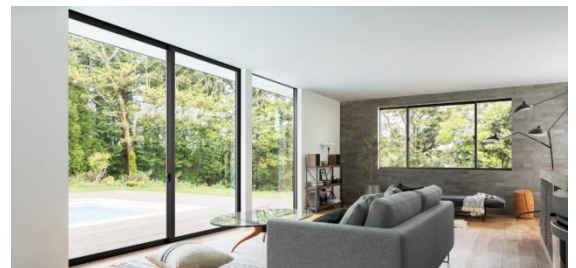


#### 2. 高性能ハイブリッド窓「サーモス II-H/L」「防火戸 FG-H/L」(TOSTEM)

##### ・商品の主な特長

子育て世帯の住まいでは「知らぬ間の窓からの出入り」「バルコニーからの転落」といった問題も窓まわりで起こります。そこで小さな子どもや子育て世代の家族に、日常的に起こりうる重大な家庭内事故を未然に防止できる商品を目指して開発しました。本商品では、小さな子どもの手が届きにくい高さにクレセント位置を指定、飛び出し防止のために、障子の開き幅を制限する小開口ストッパーを2サイズ設定にしています。

住まいはこれから30年・40年と暮らしていく場所。将来、家族が増えたときのことも考えて計画することが大切であり、家族みんなが接する場所だからこそ、小さな子どもも安全に開け閉めでき、安心・安全のためになる窓を選んでほしいと当社は考えます。



### ■「第14回キッズデザイン賞」<子どもたちを生き育てやすいデザイン>部門 受賞商品

#### 1. 断熱改修工法「スーパーウォール (SW) 工法リフォーム」(SW)

##### ・商品の主な特長

スーパーウォール工法リフォームは、住宅一棟まるごとの断熱改修の工法です。当社加盟工務店さまを通じて、全国の既存住宅を断熱性の高い家に生まれ変わらせます。

子供達のアレルギーや喘息等の原因の一つに住宅の断熱性の低さがあると言われていています。日本の住宅約5000万戸のうち実に約4割が「無断熱」と言えるような状態です。当社では、子ども達の未来にむけて持続可能な社会を実現するためには、住宅の断熱性の低さを改善する必要がある



と考えています。高断熱住宅へのリフォームで子ども達の健やかな成長に貢献するとともに、住宅の省エネ化によって地球環境を守り、未来の子ども達へバトンを繋いでいきます。

## 2. シャワー付水栓柱 (INAX)

### ・商品の主な特長

子どもたちが外で思いっきり遊んだ後は、手足をしっかりと洗い流す必要があります。そこで当社は、子供が楽しく使える水栓柱、保護者や保育園の先生たちが安心して使える水栓柱、多用途で便利に使える水栓柱を目指して開発しました。

ハンドシャワーは、理髪店向け専用シャワーを採用、水はねを抑えながら、泡ソープもすっきり流せます。ハンドルには、ハンドルロックや湯側開度規制をつけており、誤って湯水が出ないよう、安心・安全への配慮をしています。

ハンドシャワーの横にはフックが付いており、タオルや小物を掛けることができますので、子供の手足を洗ってあげる時、とても便利です。ホースを繋げる吐水口も別にあるので、お花の水やりなど多用途に使えます。

