

**おうち時間をより快適にする、トステムの窓・玄関リフォーム商品を刷新
今あるシャッターをパツと新しいものに交換する「取替シャッター」に加え、
「リプラス」「リシエント 玄関引戸2」をモデルチェンジ、「インプラス」に新シリーズを追加し新発売**

株式会社 LIXIL は、おうち時間をより健康・快適・安心・安全にするトステムの窓・玄関リフォーム商品を刷新し、2020年10月1日より全国で発売します。

先日発表した、これまでにない表情と質感を再現したリノベーション向けの内窓「[INPLUS for Renovation](#)」に加え、今あるシャッター※1をパツと新しいものに交換する「取替シャッター」、施工性を改善し内観に新色ブラックを追加した取替窓「リプラス」、さらにデザイン・カラーを見直しPG仕様に人気のモダンデザインや新色を追加したリフォーム玄関引戸「リシエント 玄関引戸2」など、4商品のラインアップを強化しました。

※1 取替対象は、2001年以降発売のTOSTEM、LIXIL製シャッターとなります。

TOSTEM



写真：左上「リプラス」内観色ブラック、右上「INPLUS for Renovation」
左下「取替シャッター」、右下「リシエント 玄関引戸2」

コロナ禍をきっかけに、私たちの暮らし方や働き方は劇的に変化し、リモート社会が本格化しました。住まいにおいても、リモート化によって距離や時間、場所の制約から解放され、例えば“地方の古民家を購入してリノベーションをする”など“大都市集中から地方回帰”といったトレンドの変化をはじめ、住まいの選択肢が多様化していくと考えられています。

LIXILでは、このようなウィズコロナ時代の新しい日常を、皆さまに健康・快適・安心・安全に過ごしていただけるよう、「かんたんリフォームで、#おうち時間を幸せに」(<https://www.lixil.co.jp/ouchijikan/>)を通じて、暑さ・寒さや防音、換気、防災対策として「窓・ドアリフォーム」をご提案しているほか、暮らしに関するさまざまなアイデアをご紹介します。

新しく発売する「取替シャッター」は、今あるシャッター※1をパッと新しく性能や機能の優れたものへ交換する商品です。昨今、台風の大型化に伴い、全国各地で観測史上最も強い風が吹き荒れ、大規模な停電や屋根の損傷など住宅への被害が多発しています。飛来物からしっかりと「窓」を守るには、窓ガラスにダンボールや養生テープを貼る対策では割れるのを防ぐことはできず、より安全性を高めるにはシャッターや雨戸を設置することが効果的です(大型台風に備える窓の安全対策:<https://www.lixil.co.jp/reform/bosai/>)。

「取替シャッター」は、標準でも耐風圧性能 1,200Pa (負圧) ※2を実現する「標準タイプ」に加え、耐風圧性能 1,600Pa (負圧) ※2を誇り飛来物から窓ガラスをしっかりと守る「耐風タイプ」、シャッターを閉めたままでも室内を換気できる「採風タイプ」よりお選びいただけます。

お使いの手動シャッターを「スマート電動」「電動」に取り替えることで「毎日の開け閉めが大変で手間がかかっている」「開閉音がうるさくて近所に気を使っている」など手動シャッターの困りごとを解決できます。さらに「スマート電動」では、家中のシャッターの一斉操作や外出先からの遠隔操作も可能※3となります。

※1 取替対象は、2001年以降発売のTOSTEM、LIXIL製シャッターとなります。

※2 一部サイズを除く。2006年以降に発売された商品を取り替えた場合。

※3 無線LAN環境と変換アダプタ、HEMS機器が必要となります。

簡単施工で新築のような仕上がりの窓リフォームができる取替窓「リプラス」は、トステムのすべての取替窓商品を「リプラス」に統合し、商品体系を分かりやすくしました。新しい窓を取り付けるだけの簡単施工「専用枠」(旧 リプラス)、様々な種類の窓に対応した「汎用カバーモール」(旧 リフレムⅡカバーモール)、浴室用に専用設計された「汎用カバーモール浴室用」(旧 リフレムⅡカバーモール浴室用)、出窓にも対応する「汎用カットモール」(旧 リフレムⅡカットモール)の4形態をご用意しています。

「専用枠」は、現場のお客さまからいただいた声をもとに、ねじ数を削減するなど仕様や部品を見直しました。また、モダンな空間やヴィンテージ感あふれる空間にもマッチする内観色ブラックを新たに設定しています。

既存の枠を残したまま、上から新しい枠や額縁でカバーして新しい引戸を取り付けるリフォーム玄関引戸「リシェント 玄関引戸2」(https://www.lixil.co.jp/lineup/entrance/rechent_slide/)は、デザインとカラーを刷新しました。PG(ペアガラス)仕様にはモダンなデザインを強化し、合計19デザインよりお選びいただけます。また、人気のクリエダーク色・クリエモカ色を追加し、建具や床材ともトータルでコーディネートができます。さらに、価格をシンプルにし、どのサイズでも一律の価格となっています。

もちろん、ボタンのタッチやカードキーをかざしてスマートに開け閉めが可能なエントリーシステム「簡易タッチキーシステム」「CAZASシステム」も今までと変わらずお選びいただけます。

いずれの商品も1日でリフォーム工事ができる※4ので、エンドユーザーさまの負担にならず簡単に設置が可能です。

※4 施工現場の状況により施工時間が異なる場合がございます。

LIXILでは、今後もTOSTEMブランド(<https://www.tostem.com/>)を通じて住まいの窓・ドアから“豊かで快適、心地よい住生活”を考え、様々な商品・サービスをご提供していきます。

<参考資料>

■「取替シャッター」商品特長

「取替シャッター」は、今あるシャッター※¹をパッと新しく性能や機能の優れたものへ交換する商品です。標準でも耐風圧性能 1,200Pa (負圧) ※²を実現する「標準タイプ」に加え、耐風圧性能 1,600Pa (負圧) ※²を誇り飛来物から窓ガラスをしっかりと守る「耐風タイプ」、シャッターを閉めたままでも室内を換気できる「採風タイプ」よりお選びいただけます。

お使いの手動シャッターを「スマート電動」「電動」に取り替えることで「毎日の開け閉めが大変で手間がかかっている」「開閉音がうるさくて近所に気を使っている」など手動シャッターの困りごとを解決できます。さらに「スマート電動」では、家中のシャッターの一斉操作や外出先からの遠隔操作も可能※³となります。

※¹ 取替対象は、2001年以降発売のTOSTEM、LIXIL製シャッターとなります。カタログをご覧ください。

https://webcatalog.lixil.co.jp/portal/CatalogDetail.do?method=initial_screen&catalogID=13086650000&volumeID=LXL13001&designID=newwinter

※² 一部サイズを除く。2006年以降に発売された商品を取り替えた場合。

※³ 無線LAN環境と変換アダプタ、HEMS機器が必要となります。

■ 3ステップでぱっと施工完了!

最短
60分

ボックス・本体・ガイドレールをすべて取替え、工事は行ったその日に完了。
3ステップの簡単施工でスピーディな取替えが可能です。

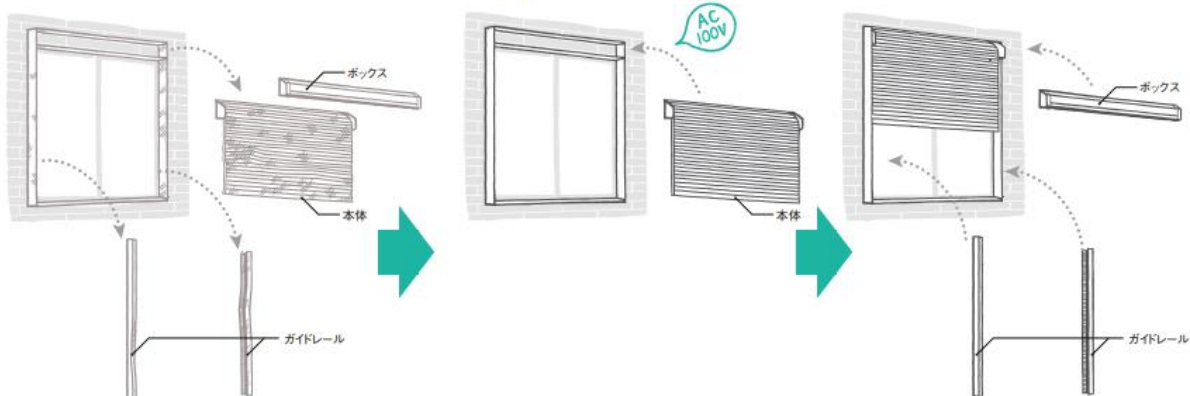
※現場の施工状況により異なります。
※電気配線工事の時間は含まれません。

① ボックス・本体・
ガイドレールを外す。

② 新しい本体を取付け
電気工事をする。

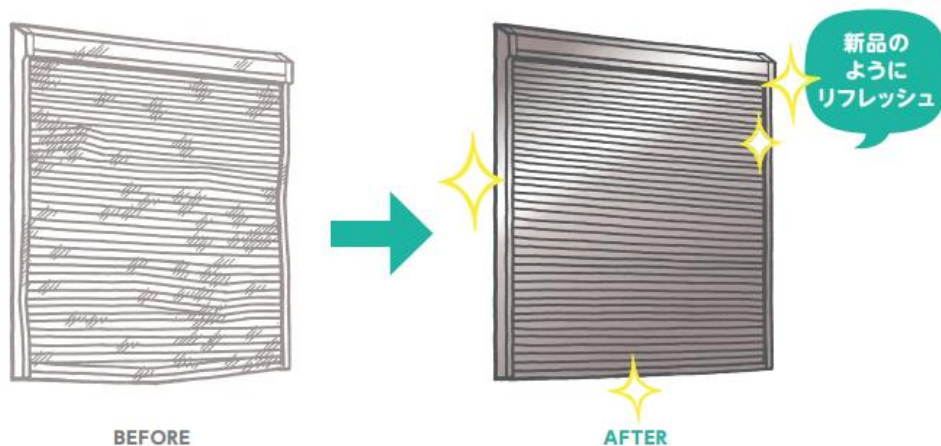
※電気配線工事は、電気工事の
有資格者が行ってください。

③ 新しいガイドレール・
ボックスを取付け完了。



■ 新品のようにぱっとよみがえる!

シャッターを新しくすることで、住まいの印象もぐっとアップ。駆動部やガイドレールも取替えるので動作がスムーズになり、開閉時の動作音も静かに。外観だけでなく、機能性もアップしたシャッターに生まれ変わります。



■「リプラス」商品特長

簡単施工で新築のような仕上がりの窓リフォームができる取替窓「リプラス」は、すべての取替窓商品を「リプラス」に統合し、商品体系を分かりやすくしました。新しい窓を取り付けるだけの簡単施工「専用枠」、様々な種類の窓に対応した「汎用カバーモール」、浴室用に専用設計された「汎用カバーモール浴室用」、出窓にも対応する「汎用カットモール」の4形態をご用意しています。

「専用枠」は、現場のお客さまからいただいた声をもとに、ねじ数を削減するなど仕様や部品を見直しました。また、モダンな空間やヴィンテージ感あふれる空間にもマッチする内観色ブラックを新たに設定しています。

▶ 専用枠

(旧リプラス)



新しい窓を取り付けるだけの簡単施工。すっきりデザインで採光面積も十分に確保。

▶ 汎用カバーモール

(旧リフレムII カバーモール)



新しい窓と一緒に室内外にモールを取り付け。専用枠に比べ、より多様な種類の窓に取替え可能。

▶ 汎用カバーモール浴室用

(旧リフレムII カバーモール浴室用)



浴室用に専用設計。システムバスとの同時交換にも窓だけの交換にも対応。

▶ 汎用カットモール

(旧リフレムII 壁カットモール)



壁を切って取り付けるため、開口面積はそのまま。出窓の取替えも可能。

専用枠

「専用枠」の施工性がアップ!

施工をしやすくするために、現場のお客さまからいただいたお声を参考に、仕様や部品などを見直しました。



動画もCHECK!

施工改善の
8つのポイント説明



専用枠

汎用カバーモール浴室用

「内観色ブラック」が新登場!

モダン空間やヴィンテージ感あふれる空間にマッチする「ブラック」を内観色に新たに設定しました。



■「リシェント 玄関引戸 2」商品特長

既存の枠を残したまま、上から新しい枠や額縁でカバーして新しい引戸を取り付けるリフォーム玄関引戸「リシェント 玄関引戸 2」は、デザインとカラーを刷新しました。PG（ペアガラス）仕様にはモダンなデザインを強化し、合計 19 デザインよりお選びいただけます。また、人気のクリエダーク色・クリエモカ色を追加し、建具や床材ともトータルでコーディネートができます。さらに、価格をシンプルにし、どのサイズでも一律の価格となっています。

もちろん、ボタンのタッチやカードキーをかざしてスマートに開け閉めが可能なエントリーシステム「簡易タッチキーシステム」「CAZAS システム」も今まで変わらずお選びいただけます。

PG仕様

★4 枚建の設定あり

鋼板タイプを追加

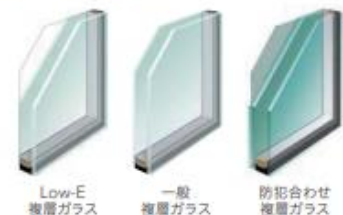


■カラーバリエーション



クリエカラー追加

■ガラス仕様



追加

リシェント玄関引戸ならではの特長はそのまま！

■ 毎日の快適も、万一の安心も、エントリーシステムで

簡易タッチキーシステム

リモコンをバッグに入れたまま、ドアのボタンを押すだけ。



専用リモコン



LIXIL だけ

CAZASシステム

ドアのボタンを押して、カードをかざすだけ。



カードキー



タグキー



LIXIL だけ

■参考価格

・「取替シャッター」

電動標準タイプ（採寸 W1,700×採寸 H2,000）の場合
138,000 円

・「リプラス」

単体枠 引違い窓 Low-E 複層ガラス（既設サッシ W1,690 mm×H970 mm）の場合
129,000 円

・「リシェント 玄関引戸 2」

PG 仕様 2 枚建の場合
332,000 円～

※いずれも価格には、消費税及び取付費・運賃費等は含まれておりません。

■発売地域

全国

■発売日

2020 年 10 月 1 日